

# Business Board

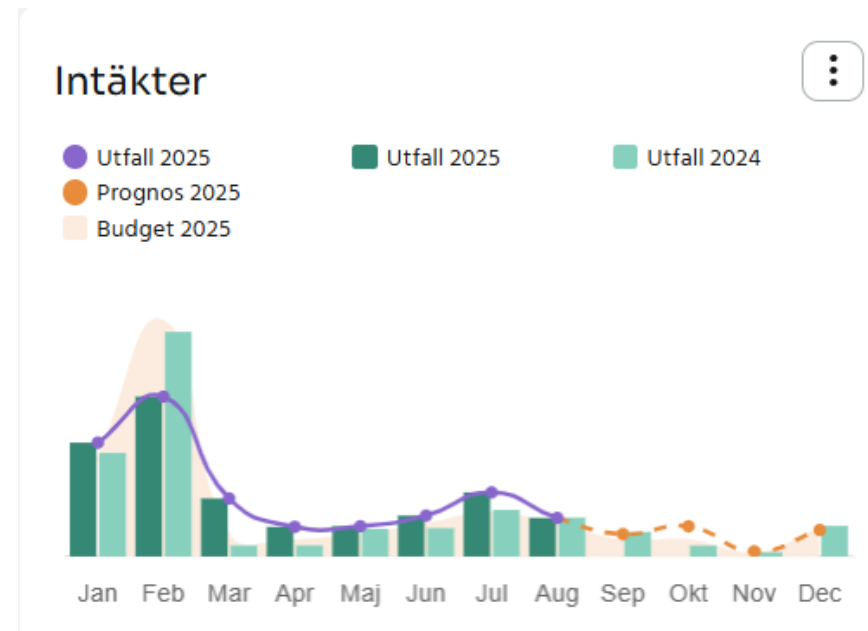
## Nya Tabeller - Scenarier

Ännu mer flexibla Resultatrapporter för bättre analyser!

☰ Rörelsens intäkter	Utfall 2025 Jan - Aug	Budget 2025 Jan - Aug	Avvikelse	Prognos 2025 Jan - Dec	Budget 2026 Jan - Dec
∨ Medlemsintäkter	7 473 188	7 544 100	-1 %	7 883 848	6 085 083
∨ Greenfeeintäkter	2 040 125	1 407 000	45 %	2 477 406	1 802 400
∨ Marknadsintäkter	594 795	565 900	5 %	605 035	598 955
∨ Kommittéintäkter	257 615	322 000	-20 %	292 615	-
∨ Rangeintäkter	807 750	572 400	41 %	1 063 913	929 700
∨ Ovriga intäkter	280 025	116 200	141 %	908 173	324 484
∨ Hyresintäkter (Golfbil, vagn, mm)	450 225	423 000	6 %	577 113	504 100
∨ Junior & Elit	408 824	282 500	45 %	443 324	-
∨ Driftsintäkter proshop	-	-	0 %	-	-
∨ Totala intäkter	12 312 547	11 233 100	10 %	14 251 427	10 244 722

# Nya Tabeller - Scenarier

- ✓ Meny scenarier
- ✓ Redigera scenarier - Standardmallar
- ✓ Redigera scenarier - Egna mallar
- ✓ Inställningar scenarier - Grupper
- ✓ Inställningar för diagram
- ✓ Inställningar för tabeller - Drill Down
- ✓ Inställningar för kolumner - Urval
- ✓ Inställningar för kolumner - Beräkningar



# Meny Scenarier

I menyn ser du vilket scenario som är valt och du kan enkelt byta scenario via pilen nedåt eller redigera mallen genom att klicka på pennsymbolen. Under scenariets namn visas valt bolag samt eventuella enheter. För att visa resultatrapporten klickar du på Visa scenario.

Till höger hittar du funktioner för att förstora eller dölja diagram, kopiera tabelldata, öppna hjälpen, se senaste inläsningar (uppdateringar av ekonomin) och dölja panelen.

Best Case Golf AB

Best Case Golf AB Alla tillgängliga enheter

Innehållet är inte uppdaterat med den senaste förändringen.

Visa scenario

# Redigera scenarier – Standardmallar

När du klickar på pennsymbolen och plustecknet (+) visas flera olika standardmallar. När du har valt en mall kan du klicka på Visa scenario för att se hur resultatrapporten ser ut med den valda mallen. Du kan även byta namn på mallen, ändra inställningar och kopiera den till en ny mall.

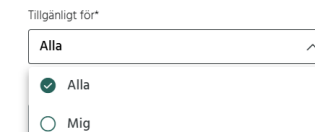
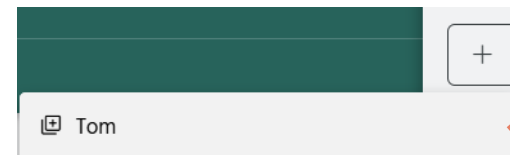
The screenshot displays the Business Board interface for 'Best Case Golf AB'. The top navigation bar includes a dropdown menu with a pencil icon and a plus sign (+) icon, both highlighted with red boxes. The plus sign icon is used to open the 'Redigera scenarier' (Edit Scenarios) menu. This menu lists various standard templates for different units and time periods, such as 'Standard Enhet - Konto - Nuvarande månad' and 'Standard Grupp - Konto - Ackumulerat'. The main content area shows two charts: 'Totala Verksamheten' (Total Activity) and 'Intäkter' (Revenues). The 'Intäkter' chart displays data for 'Utfall 2025' (Actual 2025), 'Prognos 2025' (Forecast 2025), and 'Budget 2025' (Budget 2025) across the months of the year. The 'Kostnader' (Costs) chart also shows similar data for the first few months.

# Redigera scenarier – Egna mallar

Du kan skapa och namnge egna scenarier (mallar) och även välja om din mall ska vara valbar bara för dig själv eller för alla som har behörighet att logga in i Business Board.

Alternativ för att skapa egna mallar:

- ✓ Kopiera ett befintligt Scenario (mall)
- ✓ Skapa ett helt nytt tomt Scenario (+) och välj Tomt.



Du kan välja om din mall ska vara valbar för Alla eller bara för dig själv.

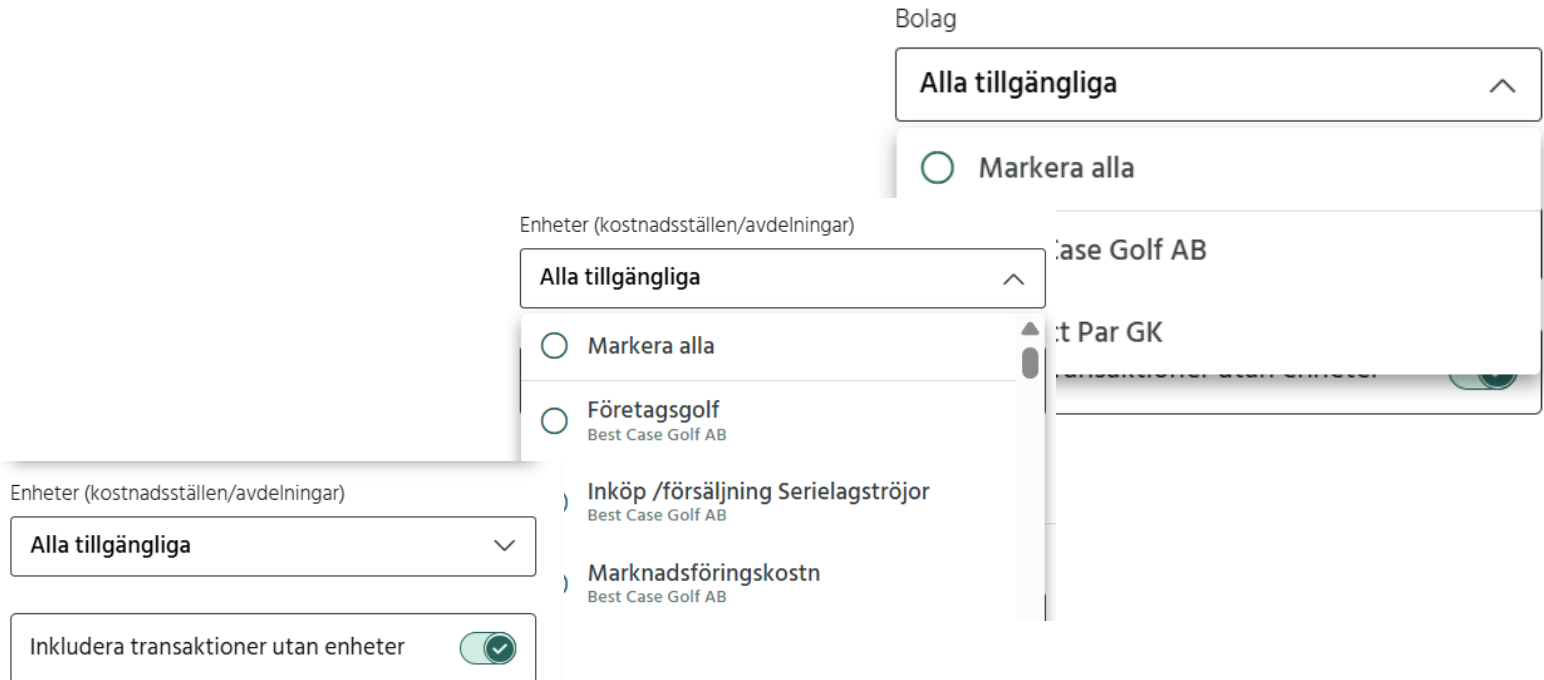
A screenshot of the 'Redigera scenarier' (Edit scenarios) form. The form has a title bar with a plus icon and a dropdown menu showing 'Best Case Golf AB'. Below the title bar, there are several sections: 'Inställningar för scenario' (Scenario settings) with fields for 'Namn \*' (Best Case Golf AB), 'Tillgängligt för\*' (Alla), and 'Bolag' (Best Case Golf AB). There is also a section for 'Enheter (kostnadsställen/avdelningar)' with a dropdown set to 'Alla tillgängliga' and a toggle for 'Inkludera transaktioner utan enheter' which is turned on. At the bottom, there are buttons for 'Spara', 'Kopiera', 'Ängra', and 'Radera'. A dark green banner at the very bottom reads 'Använder alla inställningar som ett nytt scenario.'

# Inställningar scenarier - Grupper

I ditt Scenario kan du skapa grupper av bolag – om du har flera upplagda i Business Board och du kan även skapa grupper av Enheter (kostnadsställen, avdelningar) om du använder det i din redovisning. Du ser tydligt dina bolag och enheter via pilen nedåt.

## OBS!

Du kan även välja att inkludera eller exkludera transaktioner som är bokförda utan enheter.



The screenshot shows the settings for groups in Business Board. It is divided into two main sections: 'Bolag' (Companies) and 'Enheter (kostnadsställen/avdelningar)' (Units/Cost Centers/Departments).

**Bolag (Companies):**

- Dropdown menu: Alla tillgängliga
- Radio button: Markera alla

**Enheter (kostnadsställen/avdelningar) (Units/Cost Centers/Departments):**

- Dropdown menu: Alla tillgängliga
- Radio button: Markera alla
- Radio button: Företagsgolf (Best Case Golf AB)
- Radio button: Inköp /försäljning Serielagströjor (Best Case Golf AB)
- Radio button: Marknadsföringskostn (Best Case Golf AB)

At the bottom, there is a toggle switch for 'Inkludera transaktioner utan enheter' (Include transactions without units), which is currently turned on.

# Inställningar för diagram

Inställningar görs både för diagram och för tabeller och här finns flera olika snabbval, tex. kan du välja Rullande 12 månader för att se 12 månader tillbaka och du kan enkelt klicka på önskad månad eller se flera månader för en annan period.

*Om du har flera bolag kan du välja om staplarna ska vara uppdelade eller visa Totala verksamheten.*

## Inställningar för diagram

Staplar

Totala verksamheten

Aktuellt år\*

Tre år tillbaka

Period för aktuellt år\*

Annan period

Välj start/slutmånad

Januari

Februari

Mars

April

Maj

Juni

Juli

Augusti

September

Oktober

November

December

Period för aktuellt år\*

Rullande 12 månader

Ackumulerat

Räkenskapsår

Nuvarande månad

Rullande 12 månader

Annan period

# Inställningar för tabeller – Drill Down

Du kan enkelt ändra ordningen för Drill Down i resultatrapporten med hjälp av drag and drop-funktionen. Du kan också välja vilka nivåer som ska visas i rapporten genom att markera eller avmarkera exempelvis Företag, Konto, Månad, Resultatenhet och År. Klicka på symbolen med raderna och flytta upp eller ner för önskad placering.

*Text och kolumnbredd justeras via reglagefunktionerna.*

Inställningar för tabeller

Textbredd (kolumnetiketten) 300

Fast kolumnbredd

Kolumnbredd 170

Ordning på drilldown

Grupp

Företag

Konto

Månad

Resultatenhet

Rörelsens intäkter		Utfall 2025 Jan - Dec
^	Medlemsintäkter	7 483 848
^	3003 Försäljning inom Sverige. 6 % moms	-
	Februari	-
	Maj	-

# Inställningar för kolumner – Urval

För varje kolumn gör du olika urval, du kan tex. välja ett bolag för första kolumnen ett annat bolag för andra och totalt för tredje kolumnen. Andra val är Typ (utfall, budget eller prognos), Period och önskat Räkenskapsår.

Klicka på symbolen med raderna och flytta upp eller ner för önskad ordning på kolumnerna.

	2025 - Budget - Ackumulerat	▼
	2025 - Prognos - Räkenskapsår	▼
	2026 - Budget - Räkenskapsår	▼
	Tre år tillbaka - Utfall - Ackumulerat	▼

## Inställningar för tabeller

Tex: Koncern, Bolag A, Bolag B etc.

Typ\*

Utfall

Bolag

Alla tillgängliga

Enheter (kostnadsställen/avdelningar)

Alla tillgängliga

Period\*

Ackumulerat

Räkenskapsår\*

Innevarande år

 Kopiera

 Ta bort

# Inställningar för tabeller – Beräkningar

I ditt scenario finns det nu möjlighet att komplettera dina kolumner med beräkningskolumner.

Du väljer vilka kolumner beräkningen ska avse, ev. rubrik och typ av beräkning.

Rörelsens intäkter	Utfall 2025 Jan - Aug	Budget 2025 Jan - Aug	Avvikelse	Prognos 2025 Jan - Dec	Budget 2026 Jan - Dec
Medlemsintäkter	7 473 188	7 544 100	-1 %	7 883 848	6 085 083
Greenfeeintäkter	2 040 125	1 407 000	45 %	2 477 406	1 802 400
Marknadsintäkter	594 795	565 900	5 %	605 035	598 955
Kommittéintäkter	257 615	322 000	-20 %	292 615	-
Rangeintäkter	807 750	572 400	41 %	1 063 913	929 700
Ovriga intäkter	280 025	116 200	141 %	908 173	324 484
Hysesintäkter (Golfbil, vagn, mm)	450 225	423 000	6 %	577 113	504 100
Junior & Elit	408 824	282 500	45 %	443 324	-
Driftsintäkter proshop	-	-	0 %	-	-
<b>Totala intäkter</b>	<b>12 312 547</b>	<b>11 233 100</b>	<b>10 %</b>	<b>14 251 427</b>	<b>10 244 722</b>

Typ av beräkning\*

Procent

- Procent
- Dela
- Subtrahera
- Addera
- Multiplicera

Beräkningar

Avvikelse

Rubrik

Avvikelse

Kolumn 1\*

Innevarand... ▾

Kolumn 2\*

2025 - Budg... ▾

Typ av beräkning\*

Procent ▾

Antal decimaler

0

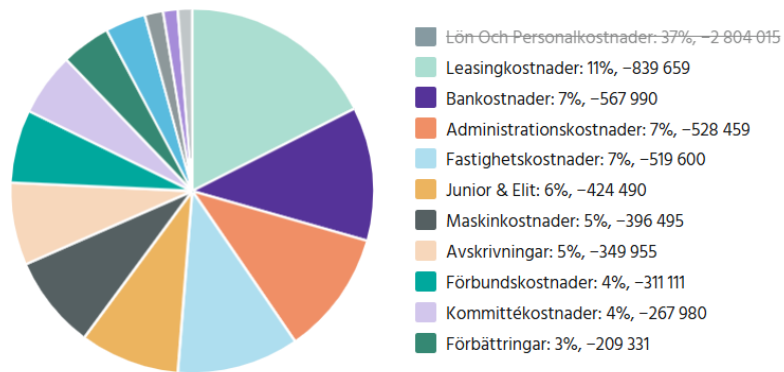
Färg\*

Lila ▾

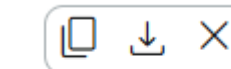
# Kopiera diagram

Alla diagram går att kopiera och ladda ner via symbolen med tre prickar och precis som tidigare går det att skriva in en kommentar under varje diagram.

Rörelsens kostnader ⓘ

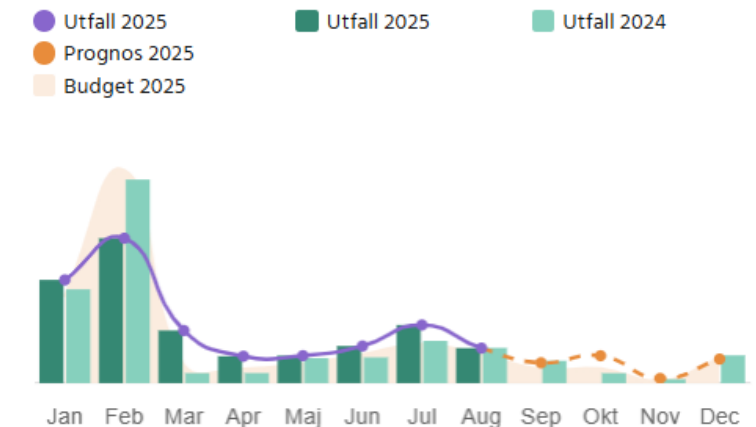


**TIPS!**  
Du kan exkludera grupper i ett diagram genom att klicka på gruppens namn



Ladda ner

Intäkter



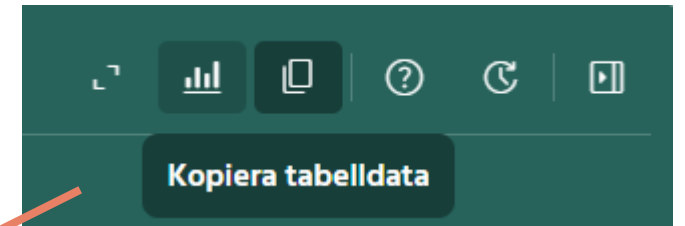
Lägg till kommentar

# Kopiera tabeller

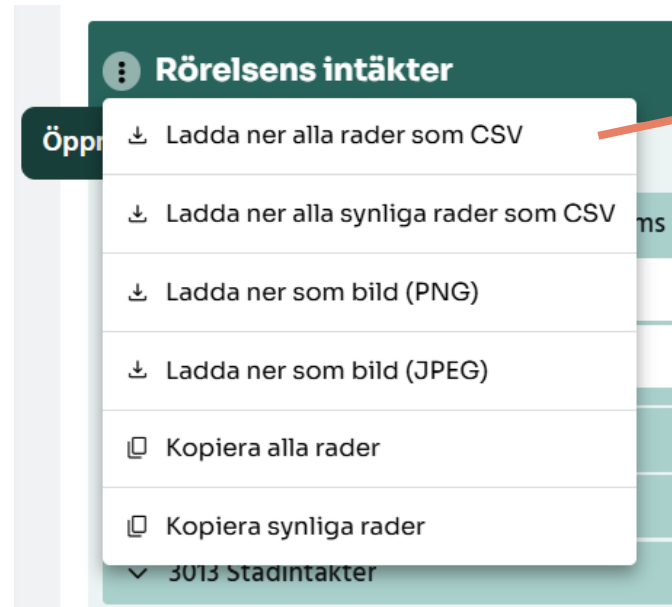
Våra tabeller går nu att både **LADDA NER** och **KOPIERA**.

Du har även flera olika val för att ladda ner bildformat och vilka rader du önskar kopiera. Funktionen för att **Kopiera**

**All Tabelldata** hittar du nu uppe i huvudmenyn.



Rörelsens intäkter		Utfall 2025 Jan - Dec
^ Medlemsintäkter		7 483 848
^ 3003 Försäljning inom Sverige. 6 % moms		-
Februari		-
Maj		-
^ 3011 Medlemsavgifter		1 605 630
^ 3011 Spelavgift		5 878 218
^ 3013 Städintäkter		-



# Business Board Support

På våra supportsidor hittar du vanliga frågor och svar, driftstatus mm.

[www.businessboard.se/support](http://www.businessboard.se/support)

 Support  
[support@businessboard.se](mailto:support@businessboard.se)

 Telefon  
035-22 09 50

Sök...



**Driftstatus**



**Manualer**



**Nyheter i Business Board**



**Onboarding**



**Supportfrågor**



**Tips & Tricks**

 **Business Board**

# Business Board Academy

På våra sidor för Business Board Academy hittar du inspelade webinarium och presentationsmaterial. Nya webinarium är under planering.

[www.businessboard.se/academy](http://www.businessboard.se/academy)

## Välkomna!

### Spelkalkylering

**OBS!**  
Vi spelar in detta webinarium. Stäng gärna av din kamera och ditt ljud.



Business Board

## Välkomna!

### Medlemskalkyl

**OBS!**  
Vi spelar in detta webinarium. Stäng gärna av din kamera och ditt ljud.



Business Board

## Välkomna!

### NYHETER I Budget & Prognos



Business Board

# Business Board

 Hemsida

[www.businessboard.se](http://www.businessboard.se)

 Inloggning

[portal.businessboard.se](http://portal.businessboard.se)

 Support

[support@businessboard.se](mailto:support@businessboard.se)

 Telefon

035-22 09 50